



# Scorrevoli





# Scorrevoli

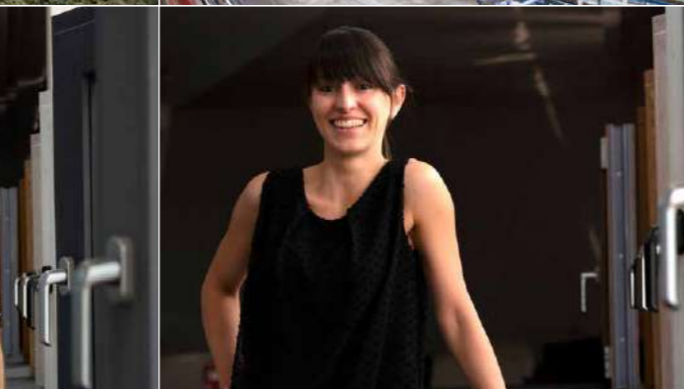


<b>Alzante Living HS 82 PLUS</b>	8
<b>Alzante Living HS 82</b>	20
<b>Alzante Living All Glass</b>	46
<b>Alzante Interno Cassero</b>	64
<b>Traslante</b>	70
<b>Parallelo</b>	80









Azienda  
Italiana



**Da 43 anni siamo al tuo servizio per garantire la sicurezza, il confort e la bellezza della tua casa**

Nikita, azienda di proprietà familiare, opera nel mercato dei serramenti in **PVC** dal 1981, anno in cui Nicola Di Medio inizia a produrre in modo pionieristico finestre con profili in PVC. Costruito il primo capannone industriale a Pennapiedimonte, in provincia di Chieti, ai piedi del versante orientale della Maiella, negli anni ha sviluppato una struttura aziendale dotata di macchinari **tecnologicamente all'avanguardia** e di personale qualificato, in grado di rispondere alla sempre crescente richiesta del mercato.

Attualmente l'azienda è ubicata a Filetto, su una collina del Chietino in Abruzzo e si estende su un'area di 32.500 mq, di cui 10.000 coperti.





Alzante  
Living  
HS 82  
Plus

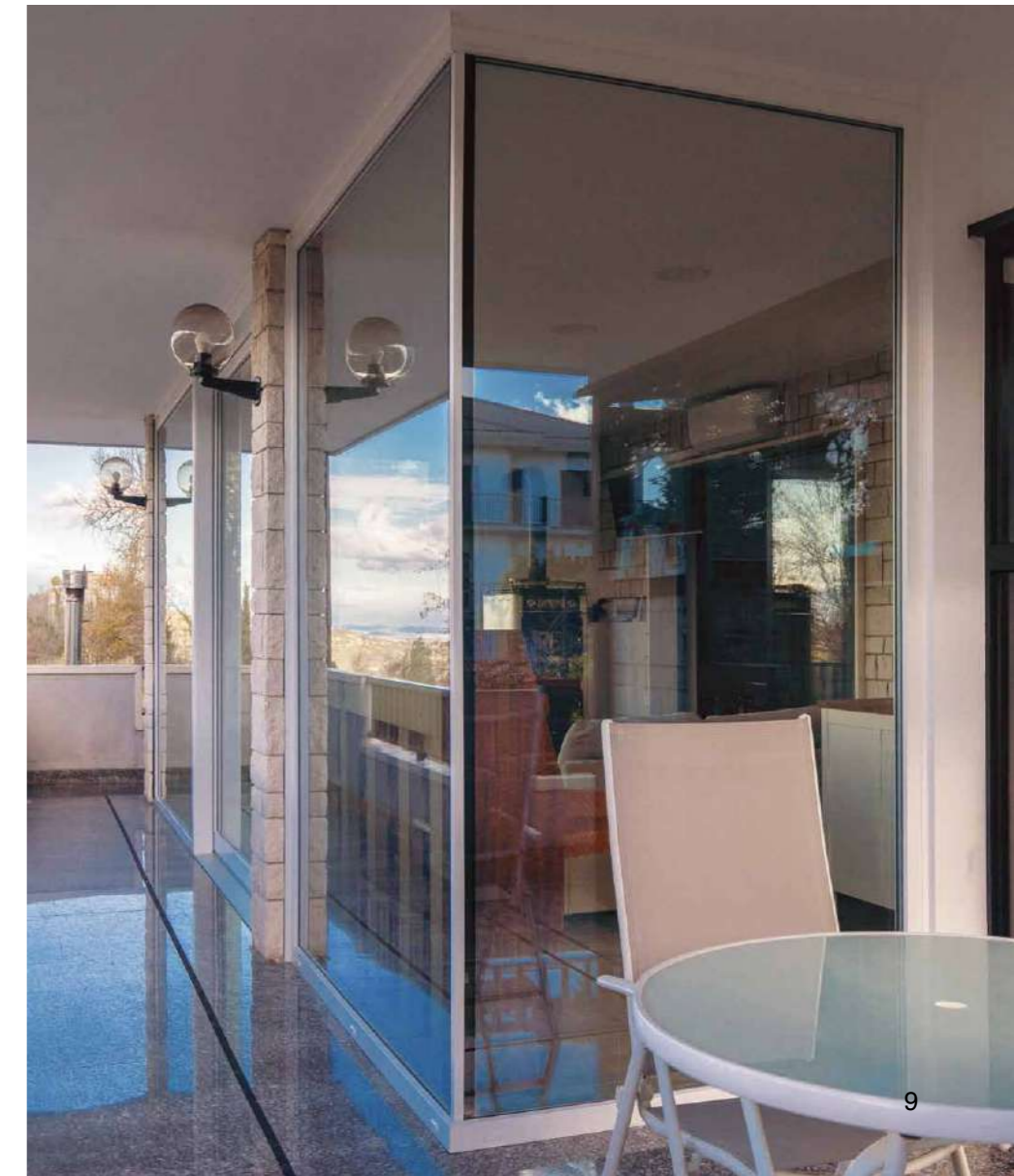
### Purezza ed essenzialità

L'ultima evoluzione dello **Scorrevole Alzante Nikita**.

I profili sottili lasciano spazio alla massima trasparenza, per godere del paesaggio e della luce naturale, senza rinunciare alle **altissime performance**. Nuovo sistema che consente di garantire più superficie vetrata, con il vantaggio di avere ambienti più luminosi e viste più ampie verso l'esterno.

I profili sono caratterizzati da sezioni in vista essenziali e dalle dimensioni particolarmente ridotte.

Una nuova versione dal design particolarmente elegante, con le caratteristiche di sempre e dalle elevate prestazioni di **isolamento termico e acustico**.







### Variante All Glass

#### Dati tecnici:

Profondità telaio 5 camere (con rinforzo in alluminio a taglio termico)	194mm
Profondità anta (doppia guarnizione e una di tenuta in EPDM sul telaio)	82mm
Possibile spessore vetro	32 – 52mm
Nodo centrale 2 ante (doppia guarnizione di tenuta in EPDM e gomma)	79mm
Isolamento termico	Uf fino a 1,30 W / m K
Isolamento acustico	Rwp fino a 45 dB
Antieffrazione	RC 2
Permeabilità all'aria resistenza al carico vento	Classe 4 / C3 – B3

#### Vantaggi del prodotto

- Fino al 13% in più di superficie vetrata nell'anta fissa
- Possibile utilizzo in progetti costruttivi orientati alla massima efficienza energetica
- Possibilità di realizzare soluzioni di ampie dimensioni in nuove costruzioni







## Elementi architettonici, di arredo

Uno scorrevole Nikita inserito in un progetto di stile acquista una luce differente, diventa il tramite con l'ambiente, la natura, il respiro della casa stessa cessando di essere un prodotto tecnico e diventando **parte integrante del contesto abitativo**.







### **Benessere e sicurezza globale**

**Living HS 82 Plus** è la nuova versione della gamma di alzanti scorrevoli in PVC Nikita che permette di rispondere in maniera ottimale alle attuali esigenze di efficientamento energetico degli edifici.

### **Ante scorrevoli con profili ridotti**

La soluzione prevede l'adozione di profili particolarmente sottili, sia nelle ante fisse sia in quelle scorrevoli, per massimizzare le **superfici trasparenti** e creare vetrate panoramiche di grandi dimensioni. Le linee, eccezionalmente minimali, esaltano la sensazione di connessione con l'ambiente esterno e consentono di aumentare **l'ingresso di luce naturale**.



## Una particolare attenzione all'estetica e al design

I dettagli dei nuovi profili della gamma Living Schuco abbinati all'innovazione tecnica che consente l'ingresso di **molta luce naturale negli ambienti**.



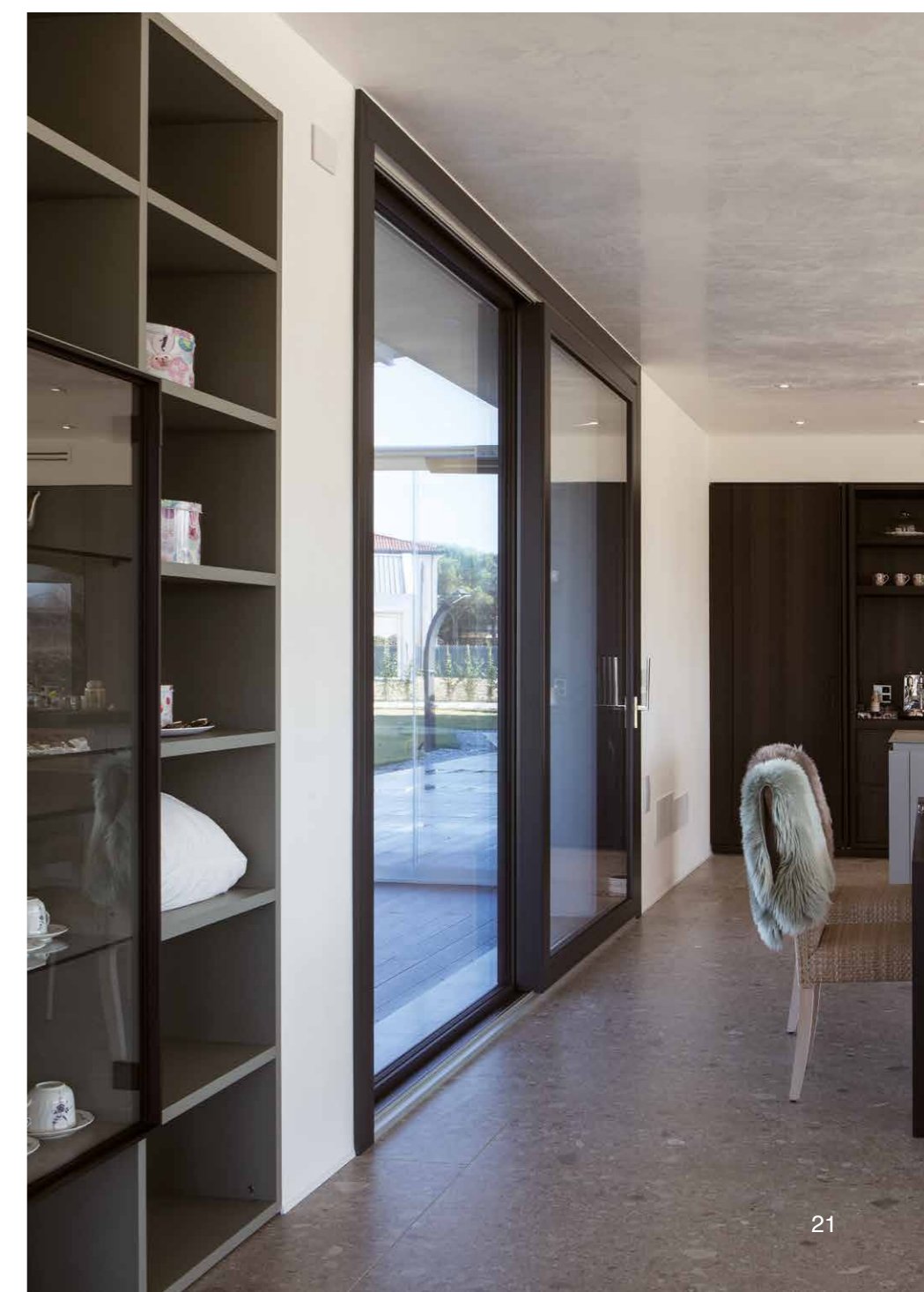


# Alzante Living HS 82



## L'emozione di un ambiente senza limiti

Tipologia di apertura con sistema alzante di ultima generazione. Telai di grandi dimensioni e ante che si sollevano e scorrono una sull'altra. Elementi dalle forme lineari per un'architettura dal design contemporaneo. Il perfetto equilibrio tra funzionalità, estetica e performance rende l'alzante Nikita, realizzato con i sistemi dei **profili in PVC Schuco**, la soluzione ideale per chi cerca massima qualità ed eleganza.











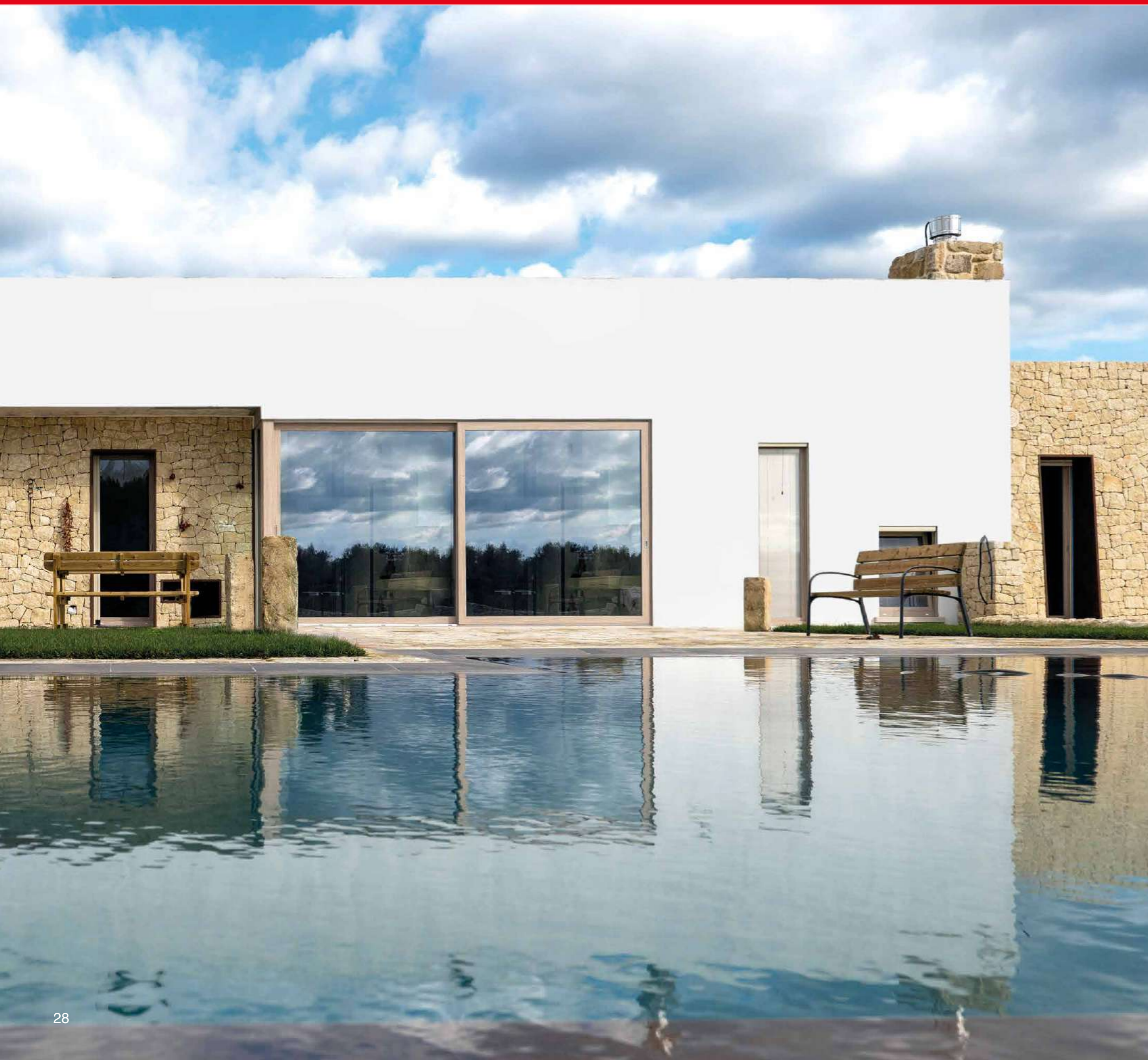


## Comfort abitativo ed insonorizzazione

La nuova gamma di prodotti permette di realizzare delle finestre scorrevoli di grandi dimensioni, dando vita ad **ambienti salvaspazio completamente personalizzabili.**







## Al passo con i tempi

L'alzante Nikita assicura ottime prestazioni in termini di isolamento termico e di protezione dagli agenti esterni. **Guarnizioni di tenuta in EPDM e rinforzi in alluminio a taglio termico.**











### Scelta preferenziale da parte di progettisti

Gli elevati standard di efficienza lo rendono un prodotto ideale anche per l'installazione **in edifici a più piani.**







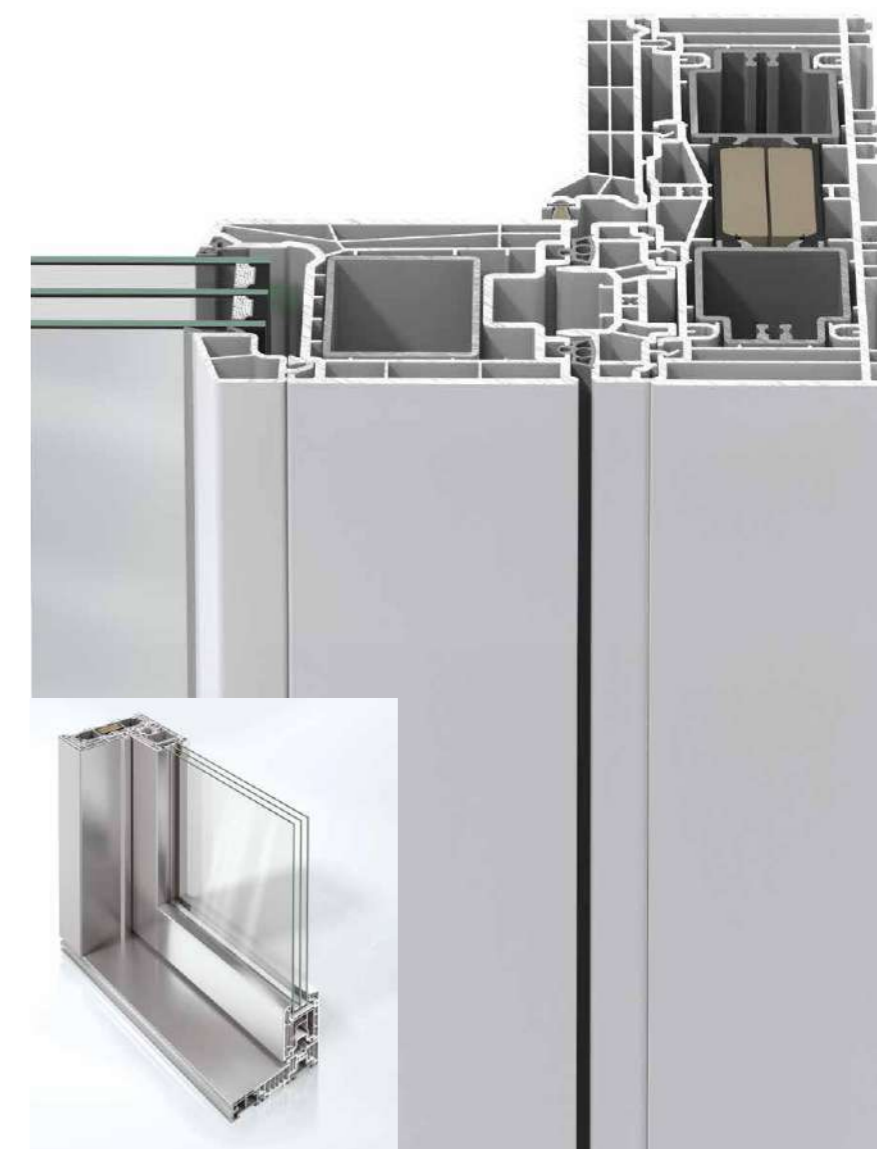




## HS 82 Living

### Dati tecnici:

Profondità telaio 5 camere (con rinforzo in alluminio a taglio termico)	<b>194 mm</b>
Profondità anta (doppia guarnizione e una di tenuta in EPDM sul telaio)	<b>82 mm</b>
Possibile spessore vetro	<b>35 - 52 mm</b>
Nodo centrale 2 ante (doppia guarnizione di tenuta in EPDM)	<b>106 mm</b>
Isolamento termico	<b>Uf fino a 1,29W/m°K</b>
Isolamento acustico	<b>Rwp fino a 45 dB</b>
Antieffrazione	<b>RC 2</b>
Permeabilità all'aria / resistenza al carico vento	<b>classe 4/C3-B3</b>



Disponibile il rivestimento  
con i profili in alluminio  
(versione TOP-ALU)





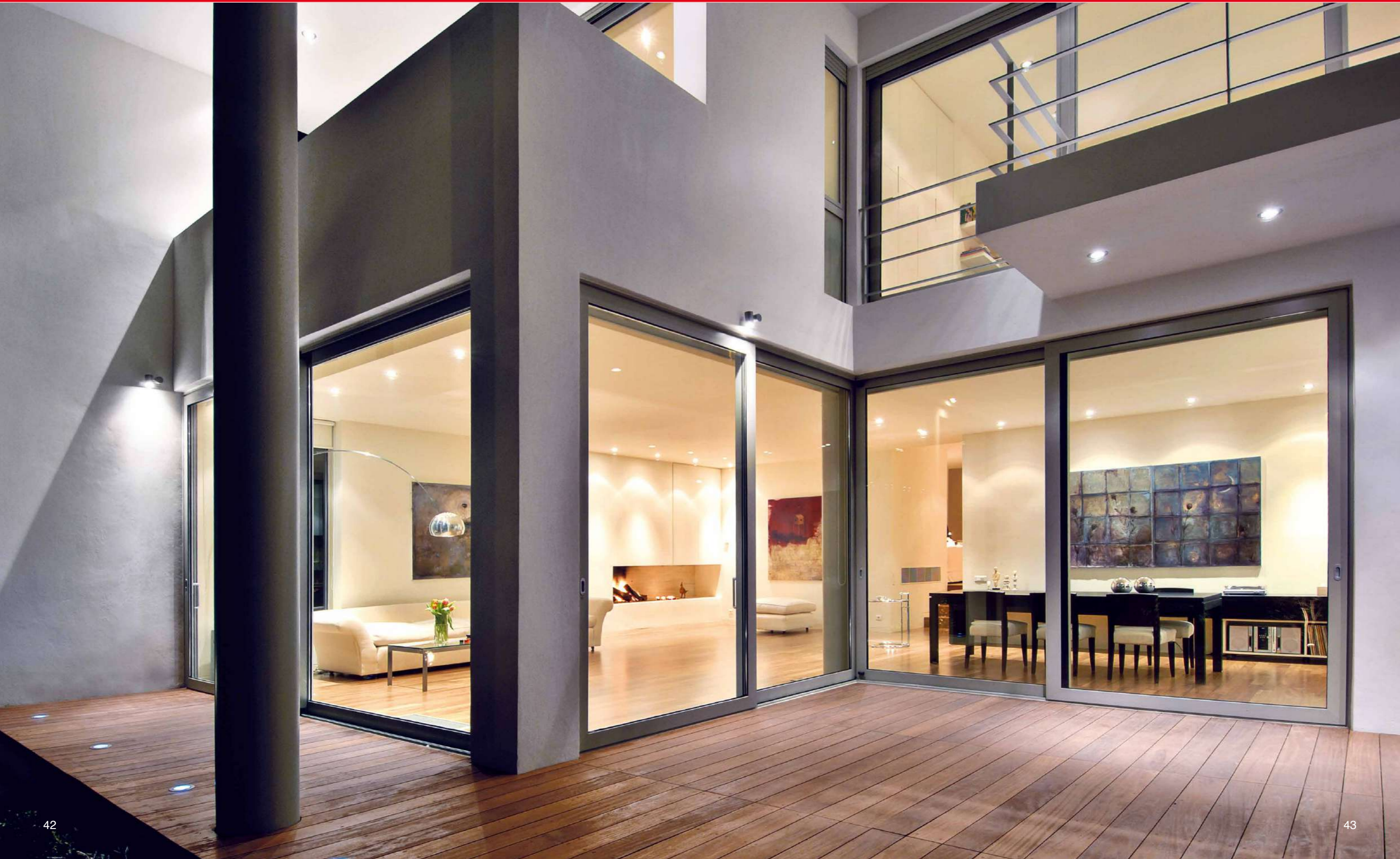




### L'estetica del serramento, ridefinita

Più spazio alla creatività e allo stile con i sistemi alzanti Nikita, realizzati con i profili in **PVC Schuco della linea Living**.









### Stile unico e personale

Innumerevoli possibilità di configurazione permettono di realizzare soluzioni adatte a ogni stile di facciata e d'interni.

L'alzante scorrevole Nikita può essere personalizzato in modo esclusivo grazie a **molteplici pellicole decorative**.

La gamma è impreziosita da inedite tonalità di grigio opaco, eleganti e minimali, capaci di restituire l'effetto della verniciatura a polvere. A esse si affiancano nuovi rivestimenti simil-legno, di eccellente fattura e resa estetica ultra realistica.



# Alzante Living All Glass



## Lo scorrevole senza barriere visive

Lo scorrevole alzante con vetrata fissa laterale all'anta apribile, studiato con ridotti profili perimetrali, **per godere appieno dell'ambiente esterno.**

Maggiore visibilità esterna, un'estetica migliore e un aumento del passaggio di luce all'interno della casa.

Vetrata di massima sicurezza, con vetri stratificati che garantiscono un **elevato abbattimento acustico e un isolamento termico**, adatte anche in "case passive."

Le grandi superfici delle vetrate ad angolo espandono gli spazi abitativi oltre i loro confini reali.















### **Meno profilo, più luce**

Possibilità di impiego in contesti architettonici esclusivi, dove interno ed esterno si uniscono visivamente in un solo spazio.

**Rumore, caldo, freddo e umidità rimangono confinati al mondo esterno.**





### Comfort esclusivo

Il design dei profili e i materiali impiegati di ottima qualità sono concepiti per ottimizzare l'abbattimento acustico e ridurre al minimo le possibilità di effrazione, proteggendo efficacemente l'edificio.

Un benessere abitativo e **una totale sensazione di tranquillità e sicurezza.**









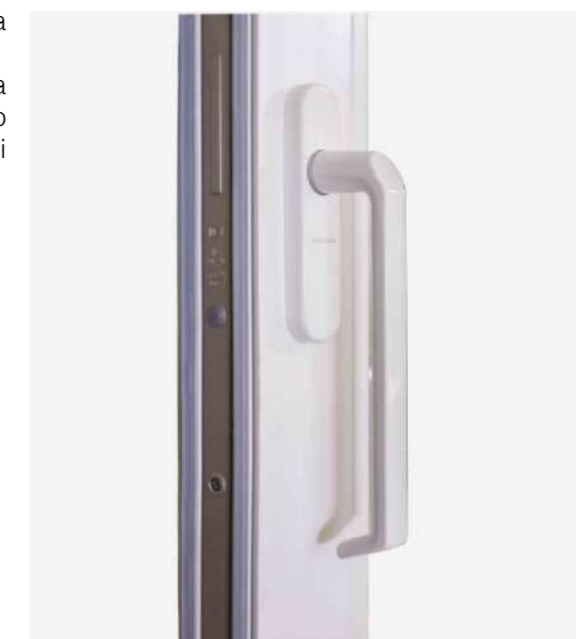
### **Il benessere nella Tua abitazione**

Ampie aperture e living raffinati per un nuovo modo di interpretare **gli spazi della Tua abitazione.**

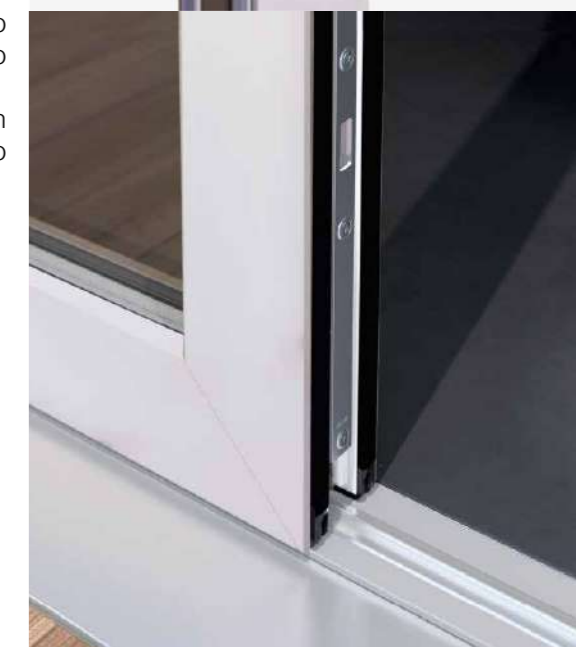




**Maniglia** ad impugnatura lunga per la facile movimentazione dell'anta. Il meccanismo di apertura "alza e scorri" assicura un movimento fluido anche con vetrate di grandi dimensioni.



**Soglia inferiore** in alluminio a taglio termico da 20 mm a filo pavimento esterno. La soglia ribassata si attraversa in tutta comodità e sicurezza, eliminando ogni barriera architettonica.









# Alzante Interno Cassero

## Spazio, luce e vista magnifica

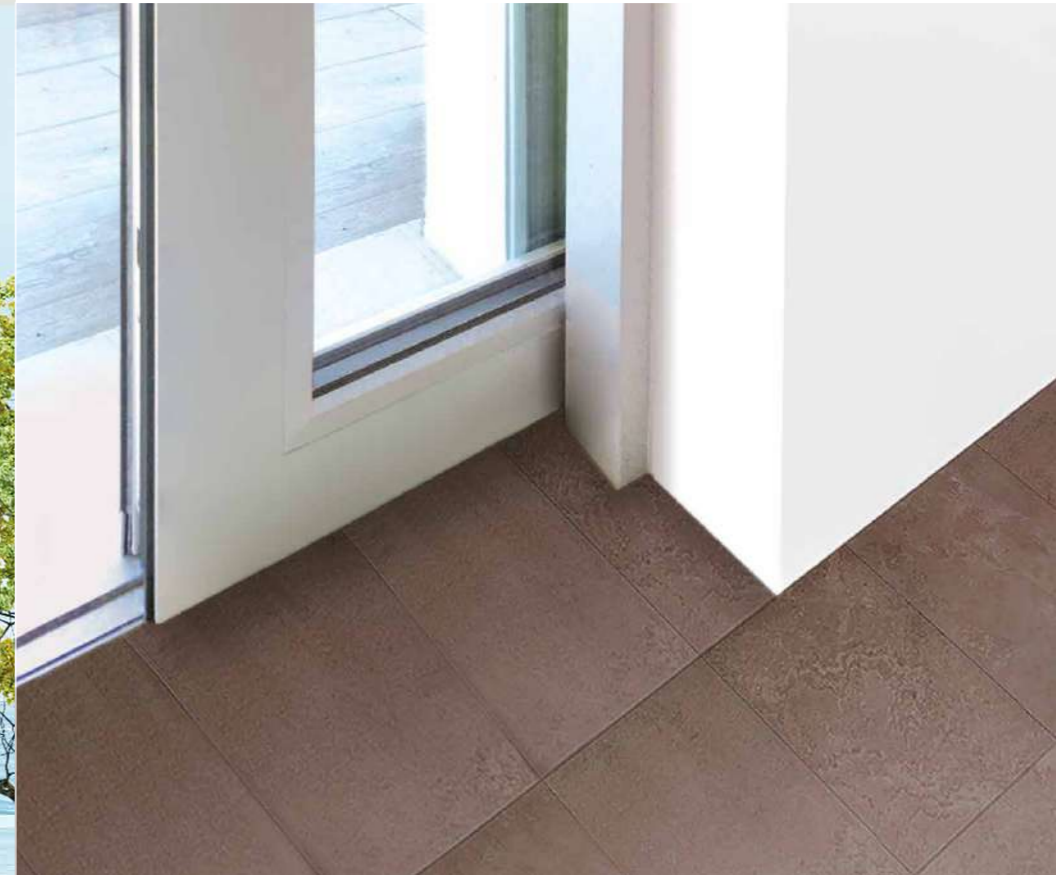
Elemento di grande valore estetico, dotato di una soluzione tecnica all'avanguardia che permette di valorizzare gli ambienti all'interno delle abitazioni.

**Sistema a scomparsa che consente all'anta di scorrere all'interno di un cassero metallico, nella parete laterale.**



### La bellezza prende forma

Progettato per ottimizzare gli spazi in prossimità degli accessi a terrazzi e giardini.





## Caratteristiche

L'assenza del telaio permette di valorizzare la luminosità del panorama esterno all'interno delle abitazioni.

Soluzione con anta "alza e scorri," sistema **Schuco HS 70**, inserito in un qualsiasi cassero metallico (non fornito).

Completo di guida superiore e coprifili o imbottito interno di finitura.

Spessore vetro da 31 mm, fino ad un massimo di 40 mm.

**Realizzabile nella tipologia sia ad un'anta sia a due ante.**





# Traslante



## L'eleganza del salva spazio

Sistema di scorrimento con anta principale ad apertura traslante e scorrevole sull'altra anta.

L'utilizzo della ferramenta a nottolini, che chiude su tutto il perimetro dell'anta apribile, **garantisce una tenuta ottimale anche in presenza di serramenti di grandi dimensioni.**







## Soluzione salva spazio dalla migliore tenuta ermetica

Ideale per l'impiego in zone climatiche caratterizzate da condizioni atmosferiche variabili.











### Aprire e ribaltare

Doppia tipologia di apertura: scorrevole in linea e anta-ribalta, a seconda delle necessità!

I rinforzi interni in acciaio presentano uno spessore fino a 3 mm assicurando la durata meccanica degli infissi, mentre il meccanismo di bloccaggio garantisce la stabilità del sistema in posizione anta-ribalta, **anche a fronte di pesi molto elevati** (fino a una portata massima di 180 Kg).



### Variante “esterno muro”

Scorrevole traslante con guida superiore e inferiore (fornite a parte) e fissate alla parete interna dell'abitazione.

**Ruotando verso l'alto la maniglia, si accompagna l'anta mobile verso l'interno per portarla in posizione di scorrimento parallelamente al muro.**



### Caratteristiche

Finestre e Portefinestre realizzabili sia con i profili dei sistemi Schuco AS 70, sia con quelli Living, nei diversi modelli.

Soluzione particolarmente indicata per porte scorrevoli che non richiedono necessariamente l'impiego di una soglia ribassata.

Di serie con apertura a ribalta.





# Parallelo



## Il semplice elemento di separazione

Sistema di apertura con ante scorrevoli dotate di guarnizioni di tenuta a spazzola tra anta e telaio.

Scorrevole indicato per zone a clima mite che non richiedono particolari requisiti di isolamento termico o acustico.

Adatto per la chiusura perimetrale di verande, terrazze e dei sistemi di copertura esterna che consentono di sfruttare l'outdoor in ogni periodo dell'anno.















## S 74

### Dati Tecnici:

Profondità telaio pluricamera	74 mm
Profondità anta (guarnizioni a spazzola bilaterali)	50 mm
Spessore vetro	26 mm
Nodo centrale 2 ante	85 mm
Isolamento termico	Uf 2,30 W/ m <sup>2</sup> K
Permeabilità all'aria / resistenza al carico vento	classe 4 / C1-B2

Ferramenta in acciaio finitura argento con ganci di chiusura.  
 Porte finestre realizzabili con serratura a chiave maniglia interna / esterna.  
 Soglia ribassata in alluminio carrabile per l'accesso facile e senza ostacoli.  
 Maniglia incassata sull'anta secondaria.



Scorrevole a due ante con specchiature laterali e sopraluci apribili.





**10 anni  
di Garanzia**

### **Garanzia**

Le strutture degli scorrevoli **Nikita in PVC** vengono sviluppate e prodotte internamente nello stabilimento Nikita. Prove di lunga durata eseguite in condizioni reali garantiscono prodotti affidabili e di qualità Nikita. Per questo motivo, e grazie ad una gestione della qualità senza compromessi, Nikita offre una garanzia di **10 anni** su tutti gli infissi.



**Stabilità**

### **Funzionalità**

Gli scorrevili in **PVC** sono, sotto molti aspetti, migliori rispetto ad altri materiali sintetici o in legno. Attraverso materiali perfettamente abbinati e di alta qualità, otteniamo standard elevati in termini di **stabilità**.



**Montaggio  
facile**

### **Montaggio rapido e pulito**

I nostri eleganti e robusti scorrevoli in **PVC** sono installati in modo professionale. Non è necessario materiale di fissaggio aggiuntivo o speciale.



**nikita**  
La finestra in PVC



Member of CISQ Federation



CERTIFIED MANAGEMENT SYSTEM  
ISO 9001

**SCHÜCO**  
PVC PARTNER

Le foto illustrate e le informazioni tecniche contenute nella presente brochure sono indicative e possono essere modificate, anche senza preavviso, a discrezione di NIKITA PVC in qualsiasi momento. Tutte le parti in questa brochure, foto comprese, sono di proprietà di NIKITA PVC. Il cliente non potrà fondare alcun reclamo su eventuali differenze tra la merce fornita e quanto risulta dal materiale dimostrativo in suo possesso. La riproduzione, anche parziale, è vietata in ogni forma e con ogni mezzo.

Numero Verde  
**800 121331**

Progetto Ikebeo TV  
Stampa Arte della Stampa CH







**NIKITA PVC**

Zona Industriale, sn  
66030 Filetto (Chieti) - Abruzzo - Italia  
T. 0871 891263  
[info@nikitasrl.it](mailto:info@nikitasrl.it) - [nikitasrl.it](http://nikitasrl.it)